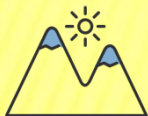


ПЕРМСКИЙ ГОСУДАРСТВЕННЫЙ АГРАРНО-ТЕХНОЛОГИЧЕСКИЙ УНИВЕРСИТЕТ имени академика Д.Н. Прянишникова

Почвовед

занимается изучением уникальных природных объектов – почв



Изучает происхождение, строение, состав, свойства и распространение почв, участвует в управлении земельными ресурсами



Участвует в полевых экспедициях, определяет состояние окружающей среды, степень отрицательного воздействия деятельности человека на почвы и растения



Ведет разработку и внедрение систем наблюдения, оценки и прогноза состояния почв

Будет знать:

- Как проводить экспертизу экологической безопасности почв.
- Как проводить мониторинг почв и земельных участков.
- Как восстанавливать нарушенные земли.
- Как использовать земли для различных целей.



Где получить профессию:

Факультет почвоведения, агрохимии экологии и товароведения
Направление подготовки «Почвоведение»



Похожие профессии:

Агрохимия и агропочвоведение

Учебный план

- Геология с основами минералогии
 - Почвоведение
 - Охрана и рациональное использование почв
 - Экология и радиология почв
 - Почвенно-ландшафтное проектирование
 - Фотограмметрия и дистанционное зондирование
 - Геоинформационные системы в науках о Земле
 - Основы кадастра недвижимости
 - Оценка, нормирование и сертификация городских почв
 - Управление земельными ресурсами
 - Земельное право; Рекультивация земель
 - Мониторинг почв и почвенного покрова
 - Экономические и правовые основы оценки почв
 - Типология объектов недвижимости
- и другие дисциплины.



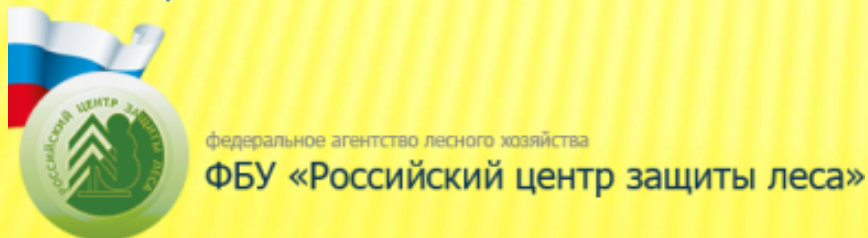
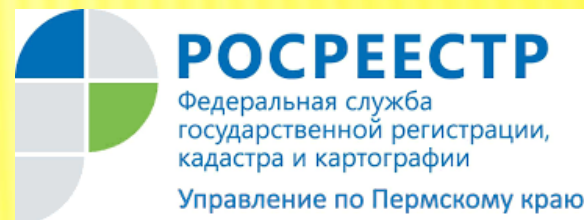
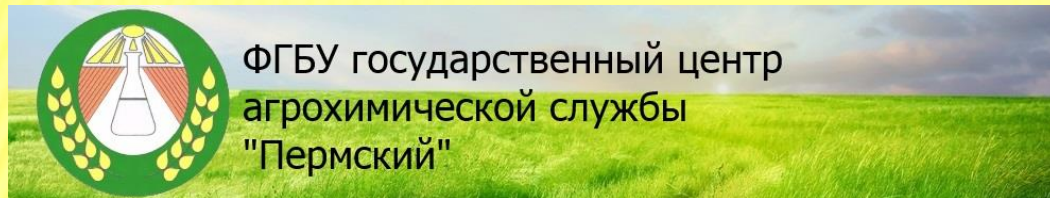
Кем смогу работать?

- Почвовед
- Агрохимик
- Инженер
- Эколог-проектировщик
- Почвовед, Инженер
- Научный редактор
- Специалист строительной экспертизы
- Инженер по охране окружающей среды
- Инженер-лаборант
- Специалист по радиационной гигиене



**ПЕРМСКИЙ ГОСУДАРСТВЕННЫЙ
АГРАРНО-ТЕХНОЛОГИЧЕСКИЙ УНИВЕРСИТЕТ
имени академика Д.Н. Прянишникова**

Где смогу работать?



**ПЕРМСКИЙ ГОСУДАРСТВЕННЫЙ
АГРАРНО-ТЕХНОЛОГИЧЕСКИЙ УНИВЕРСИТЕТ**
имени академика Д.Н. Прянишникова

Контакты

Приемная комиссия

Адрес: 614990, г. Пермь, ул. Петропавловская, 23

Телефон: 8(342)217-98-17, 8(902)83-59-209

e-mail: prietkom@pgsha.ru

Факультет почвоведения, агрохимии, экологии и товароведения

Адрес: г. Пермь, ул. Петропавловская, 23

Телефон: 8(342)217-94-35

e-mail: fpaet@pgsha.ru

Подготовительные курсы

Адрес: г. Пермь, ул. Белинского, 51, каб. 5

Телефон: 8(342)217-91-92

e-mail: rcno11@mail.ru

